

～ゆとりある、イキイキしたくらしの実現～

ゆとりぶ

令和4年4月号
No.152



— お知らせ —
令和3年2月1日より当分の間、現金の授受に関するチケット販売は、**8時30分～17時00分**とさせていただきます。
ご不便をおかけいたしますが、ご協力をお願い申し上げます。
(尚、その他の業務は通常通り17時15分まで承ります。)

Sweets Paradise
ケーキ・フードが食べ放題♪

スイーツパラダイス おすすめバイキング券

キャンセル不可 **5枚**まで可

基本バイキング  **ドリンクバー**  **ハーゲンダッツ・イルジェラート 食べ放題** 

30種以上のケーキが食べ放題
パスタやカレーもごぞいます。

フレーバーウォーターをはじめ、珈琲・TEABAR、ソフトドリンクも。

「ハーゲンダッツ」とジェラート協会に認定された「イルジェラート」もすべて食べ放題。

制限時間 80分間

利用店舗 丸井大宮店・SoLaDo原宿店・新宿東口店・池袋店・上野ABAB店 ほか
全国約18店舗以上利用可

- 有効期限 無期限
- 料 金 大人(中学生以上) 1,490円
センター補助後のあっせん料金→**800円**
- 斡旋枚数 300枚
- 申込期間 5月10日(火)～5月13日(金)
- 支払引換期間 6月17日(金)～7月1日(金)

※小人(4歳～小学生)のかたもご利用いただけます。
※ご利用前に各店舗にご予約をおすすめいたします。
※複数参加の場合は、参加者全員が必ず「おすすめバイキング」をご利用することが条件となります。
注文しない同伴者や別メニュー参加はできません。
(3歳以下は無料です。証明となるものを持参ください。)

※申込されたチケットはキャンセルできません。上記、支払・引換期間に必ずご購入ください。



エキサイティング!ベースボール!!

指定席S!

東京ドームプロ野球観戦あっせん



■会場/ 東京ドーム
 ■座席/ 指定席 S
 ■料金/ 2,000円
 (通常前売価格6,800円)

◎の試合について

■斡旋数/
 各試合日10席
 (1会員2枚まで)

キャンセル
不可

2枚
まで可

★の試合について

■斡旋数/
 各試合日10席
 (1会員4枚まで)

キャンセル
不可

4枚
まで可

※応募受付期間中に応募いただきました中から抽選となります。

このチケットは代金引換郵便サービスを受付できません

	試合日	対戦	開始	応募受付期間	抽選・連絡日	支払・引換期間
G群	★ 5/13(金)	巨人×中日	18:00	4月18日～ 4月21日迄	4月25日～ 4月27日迄	5月6日～ 5月12日迄
	◎ 5/14(土)	巨人×中日	14:00			
	◎ 5/15(日)	巨人×中日	14:00			
H群	★ 5/18(水)	巨人×広島	18:00	4月18日～ 4月21日迄	4月25日～ 4月27日迄	5月11日～ 5月17日迄
	★ 5/19(木)	巨人×広島	18:00			
I群	★ 5/24(火)	巨人×オリックス	18:00	4月25日～ 4月28日迄	5月9日～ 5月11日迄	5月17日～ 5月23日迄
	★ 5/25(水)	巨人×オリックス	18:00			
	★ 5/26(木)	巨人×オリックス	18:00			
J群	★ 5/31(火)	巨人×ソフトバンク	18:00	5月9日～ 5月12日迄	5月16日～ 5月18日迄	5月24日～ 5月30日迄
	★ 6/ 1(水)	巨人×ソフトバンク	18:00			
	★ 6/ 2(木)	巨人×ソフトバンク	18:00			
K群	★ 6/ 3(金)	巨人×ロッテ	18:00	5月9日～ 5月12日迄	5月16日～ 5月18日迄	5月27日～ 6月2日迄
	◎ 6/ 4(土)	巨人×ロッテ	18:00			
	◎ 6/ 5(日)	巨人×ロッテ	14:00			
L群	★ 6/21(火)	巨人×DeNA	18:00	5月30日～ 6月2日迄	6月6日～ 6月8日迄	6月14日～ 6月20日迄
	★ 6/22(水)	巨人×DeNA	18:00			
	★ 6/23(木)	巨人×DeNA	18:00			

※新型コロナウイルス感染拡大の影響により、応募受付期間等変更となる場合があります。その場合は、サービスセンターのホームページにてお知らせいたします。

応募方法

○「東京ドームプロ野球観戦 FAX応募用紙」に必要事項を記入してください。

※応募用紙は、サービスセンターのホームページからプリントしてご利用ください。

なお、応募に関する詳細事項は、応募用紙を参照ください。

※例えば、G群の3試合全てに応募したい場合には、3通のFAX応募用紙をご用意ください。

SMTシネマチケット

全国MOVIX&松竹系映画館 共通映画券

キャンセル
不可

1セット
のみ可

MOVIX川口(アリオ川口内)ほか、全国のMOVIX・ピカデリー・神戸国際松竹・東劇で上映している作品からお好きなものをご鑑賞いただけます。

■有効期限/ 令和4年9月30日(金)まで

■支払・引換期間/ 5月12日(木)～6月2日(木)

イオンシネマ映画館では
ご利用できません!

■料金/ 1セット3,500円(5枚1セット)

■利用方法/

■斡旋数/ 300セット

1枚で、お一人様1作品の映画をご覧いただけます。入場券売場にてお好きな映画の入場券とお引換えの上、ご入場ください。インターネットのオンライン予約システムでの事前申込みはご利用いただけません。3D作品等ご鑑賞の場合は、差額をお支払いください。

※応募多数の場合は抽選となります。

※1会員1セットのみご応募いただけます。

■応募期限/ 4月21日(木)必着



往復ハガキで
応募してください

応募方法

「SMTシネマチケット 応募用紙」をご参照のうえ、往復ハガキにてご応募ください。

①今回の封筒に(1事業所に1枚)同封いたしました応募用紙をコピーしていただくか、

②サービスセンターのホームページからプリントしてご利用ください。

なお、応募に関する詳細事項は、応募用紙を参照ください。

※事務省略化のため、返信通知につきましては、敬称を省略させていただきます。

※ご当選されたチケットはキャンセルできません。上記支払・引換期間内に必ずご購入ください。

サービスセンター TEL 048-485-8611 FAX 048-485-8615

事前の申込みがない場合、ゆとりぶカード及び申込番号をお忘れの場合は、チケットの購入ができません。

東武動物公園・ダンロップスポーツクラブ川口・川口グリーンゴルフは、新型コロナウイルス感染拡大の防止の影響により、休業となる場合がございます。ご利用の際は、各施設のホームページ等でご確認のうえ、お出かけください。

東武動物公園 1枚 500円

フリーパス券 入園・動物園・乗り物 **すべてOK!**

本フリーパス券でプールは利用できません!



- 3歳からチケットが必要です。
- 東武スーパープール、わんこビレッジ、ポニーライド、期間限定施設、コインマシーン等は別料金。

券種	法人アトラクションパスセット
有効期間	4月1日～翌年3月31日
あっせん枚数	5,000枚
電話申込受付開始日	3月24日～随時
支払・引換期間	電話申込日から5営業日以内
申込・購入限度枚数	月5枚かつ年間20枚まで

一般料金(令和3年度参考料金)	
大人	5,100円
中人	4,800円
小人	3,800円
シニア	3,800円

川口グリーンゴルフ

プリペイドカード

[定価10,500円]

1枚 **8,000円**

- 11,000円分ご利用いただけます。
- 1会員1ヶ月2枚までお申込みいただけます。



有効期間	初回利用日から6ヶ月
あっせん枚数	600枚
電話申込受付開始日	4月1日～随時
支払・引換期間	電話申込日から5営業日以内
申込・購入限度枚数	月2枚かつ年間20枚まで

ダンロップスポーツクラブ川口

法人会員利用券

1枚 **700円**

- 1会員1ヶ月5枚までお申込みいただけます。
- 15歳(中学校卒業)以上の方、ご利用対象となります。



有効期間	4月1日～翌年3月31日
あっせん枚数	300枚
電話申込受付開始日	4月1日～随時
支払・引換期間	電話申込日から5営業日以内
申込・購入限度枚数	月5枚かつ年間20枚まで

ジェフグルメカード

500円券 x 5枚入り

1セット **2,000円**

- 1会員1ヶ月1セットまでお申込みいただけます。

有効期間	なし
あっせん枚数	2,000セット
電話申込受付開始日	4月1日～随時
支払・引換期間	電話申込日から5営業日以内
申込・購入限度枚数	月1セットかつ年間12セットまで

東武動物公園 川口グリーンゴルフ ダンロップスポーツクラブ川口 ジェフグルメカード ～ご利用方法～

①電話で申込みする 電話申込受付時間：午前8:30～午後5:15

電話で先着順に申込みを受け付けます。
会員番号、会員名、連絡先電話番号、購入枚数等を教えてください。

②券類を購入する 支払・引換期間内にセンター窓口でご購入ください。

ゆとりぶカードをご提示の上、申込番号をお申し出ください。

- ※ゆとりぶカード、申込番号をお忘れの場合はご購入できません。
- ※申込日から5営業日以内に購入されないときは、申込みは取消となります。

★各種チケットのご利用対象者は、会員とその2親等以内の同居家族です。
★各種チケットは、あっせん枚数を完売次第終了します。

お願い 上記の4チケットは、十分な数をご用意しております。申込の初日は電話が集中しますので、翌日以降、余裕をもってお申込みください。

サービスセンターホームページ <http://www.kawaguchisc.or.jp>

ゆとりぶ ウェブ検索

各チケットの申込みは申込期間初日AM8:30から電話で先着順に受け付けます。

東京ドームシティを思う存分楽しめる各施設で利用できる
一冊10ポイント綴りのお得なレジャーチケットです!

東京ドームシティ 得10(とくてん)チケット

5冊
まで可

お手持ちのポイント内でお好きな施設を選んでください。2冊3冊持っていれば選択肢もグンと広がります。また、1冊を複数名で利用することも可能です。さらに使い切れなかったポイントも有効期限内であれば後日、利用もOKです!



詳細はこちら

- 有効期限/ 令和4年9月30日(金)まで
- 料 金/ 1冊 **1,500円** (最大6,000円相当)
- 幹 旋 数/ 400冊
- 申込期間/ 4月18日(月)~5月24日(火)
- 支払・引換期間/ 電話申込日から5営業日以内

★例えば、アトラクションズ ワンデーバスポート(アトラクション乗り放題)は、大人10ポイント、小人8ポイントで引き換えられます。スーパーダイニング「リラッサ」ランチbuffet利用の場合は14ポイントでご利用いただけます。必要ポイントの詳細や利用方法につきましては、チケットとあわせてお渡しするチラシまたは東京ドームシティ公式ホームページ 得10チケット情報サイト(<https://www.tokyo-dome.co.jp/toku10/>)をご参照下さい。

チケットあっせん利用方法

※AM8:30から先着順

1 まず... 電話申込

申込期間内に電話で先着順に申込みを受け付けします。電話でセンターに、会員番号、会員名、電話番号を告げて、申込みをしてください。申込番号をご案内します。

※会員番号不明の場合はお申込みできません。
※代金引換購入ご希望の方は、申込の際、お伝えください。

2 次に... 購 入

支払・引換期間内にセンターの窓口で、ゆとりがカードを持参し、申込番号を告げ、チケットを購入してください。

※1回の電話につき1会員1利用のお申込みを受付いたします。

※ マークのチケットはキャンセル、変更は一切できません。(必ず購入してください。)

※ マーク以外のチケットは支払・引換期間を過ぎた場合、申込みは取消となります。

マーク説明

キャンセル不可	1セットのみ可	1枚のみ可	2枚まで可	4枚まで可	5枚まで可	5冊まで可
申込後のキャンセル・変更が出来ないチケットです。必ずご購入下さい。	1会員1セットのみ申込できます。	1会員1枚のみ申込できます。	1会員2枚まで申込できます。	1会員4枚まで申込できます。	1会員5枚まで申込できます。	1会員5冊まで申込できます。

チケットをご自宅にお届けします!

とっても便利な代金引換郵便サービスをご利用ください!!

遊園地のフリーパス券などのチケットをご自宅にお届けします!ご希望のチケットを(代引きで)という方は、チケット申込みの際お気軽にお申し出ください。(ご注意)チケット申込時以降の受付はできません。

代金引換手数料

1件 **468円**

代引きの申込みは必ず!



ご利用方法等詳細は、サービスセンターまで直接お問い合わせください。

サービスセンター TEL 048-485-8611 FAX 048-485-8615

事前の申込みがない場合、ゆとりぶカード及び申込番号をお忘れの場合は、チケットの購入ができません。

潮干狩りチケット

千葉県木更津市 /

中の島公園 木更津海岸

千葉県木更津市中の島

交通アクセス

- 車 / 東京湾アクアライン連絡道 木更津金田ICより10分
- 電車/ JR内房線木更津駅西口より海岸まで徒歩25分

海からの贈り物！
潮干狩りに行こう！

5枚
まで可

電車でも車でもとっても便利な潮干狩り場

- 有効期限/ 令和4年7月31日(日)まで
- 入場可能日/ 潮見表をご参照ください。
- 入場時間/ 潮見表をご参照ください。
- 料金 金/ 大人1,800円 → **900円**
小人 900円 → **400円**
- 斡旋枚数/ 大人200枚・小人100枚
- 申込期間/ 4月12日(火)~5月24日(火)
- 支払引換期間/ 電話申込日から5営業日以内



ご注意

- 潮干狩りは、干潮時の干潟でおこなうレジャーです。必ず、「潮見表」により入場可能日、可能時間をお確かめのうえ、お出かけください。
<http://www.jf-kisarazu.jp/>(潮見表あり)
- 大人(中学生以上)は2Kgまで、小人(4歳~小学生)は1Kgまで採取できます。なお、これを超えた場合は実費買取りになります。
- 3歳以下は入場無料です。(貝は持ち帰れません。)

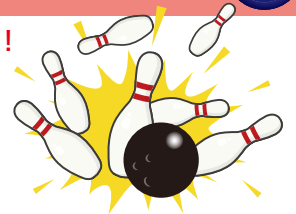
グランドボール(青木・芝・南平) ボウリング券

グランドボール3店舗でご利用いただける、センター会員だけのとってもお得なチケットです!

- 有効期限/ 令和4年9月30日(金)まで
- 申込期間/ 4月13日(水)~5月24日(火)
- 料金 金/ **500円**(2ゲーム+貸靴代)
- 支払引換期間/ 電話申込日から5営業日以内
- 斡旋枚数/ 200枚

<ご注意>

本券ご利用の際は、他の割引等との併用は出来ません。
(参考)通常一般料金：2ゲーム+貸靴代 平日1,330円、土日祝日1,530円



5枚
まで可

逃走中 THE STAGE2022

キャンセル不可 5枚まで可

フジテレビで放送中のテレビ番組「逃走中」が初の舞台化! 劇場にハンターが出現し、本作品のメインとなる逃走者小学生から高校生の子供たちは、ハンターから逃げ切れるか! ? これぞ家族揃って楽しめるエンターテインメント!

- 日時/ 5月14日(土) ①11時30分開演
②14時30分開演
- 会場/ 彩の国さいたま芸術劇場 大ホール
- 料金 金/ 全席指定 定価 3,500円(税込)
→センター補助後のあっせん料金 **1,700円**
- 斡旋枚数/ 各20枚
- 申込期間/ 4月11日(月)~4月14日(木)
- 支払引換期間/ 4月27日(水)~5月12日(木)



*3歳以下無料。膝上鑑賞厳守。(保護者1名につき、お子さま1名まで。ただし、お席が必要な場合はチケット必要。)

このチケットは代金引換郵便サービスを受付できません

明治座 五木ひろし劇場

キャンセル不可 2枚まで可

今だからこそ届けたい歌がここにある——。昭和を代表する五大作曲家、古賀政男、服部良一、吉田正、遠藤実、船村徹を歌う

- 日時/ ①5月14日(土) 12時00分開演
②5月15日(日) 12時00分開演
- 会場/ 明治座
- 料金 金/ S席 定価 10,000円(税込)
→センター補助後のあっせん料金 **4,400円**
- 斡旋枚数/ 各10枚
- 申込期間/ 4月11日(月)~4月14日(木)
- 支払引換期間/ 4月27日(水)~5月12日(木)



【出演】五木ひろし
市川由紀乃/朝花美穂 長田ゆうと 新浜レノン ベビータ(50音順)

*6歳以上有料。5歳以下入場不可。

このチケットは代金引換郵便サービスを受付できません

フジコ・ヘミング ピアノソロコンサート

キャンセル不可 2枚まで可

ますます深みを増していく「魂のピアニスト」フジコ・ヘミングがお届けするピアノソロコンサート。

- 日時/ 5月27日(金) 18時30分開演
- 会場/ 昭和女子大学 人見記念講堂
- 料金 金/ S席 定価 9,800円(税込)
→センター補助後のあっせん料金 **4,500円**
- 斡旋枚数/ 10枚
- 申込期間/ 4月14日(木)~4月19日(火)
- 支払引換期間/ 5月17日(火)~5月25日(水)



【予定曲目】リスト/ラ・カンパネラ ほか

*未就学児童入場不可。

このチケットは代金引換郵便サービスを受付できません

演劇 奇跡の人

キャンセル不可 2枚まで可

アニー・サリヴァンとヘレン・ケラー。二人の闘いは、がむしゃらで、愛に溢れ、そしていつしか奇跡を起こす—

- 日時/ ①5月28日(土) 12時30分開演
②5月31日(火) 12時30分開演
- 会場/ 東京芸術劇場プレイハウス
- 料金 金/ S席 定価 9,800円(税込)
→センター補助後のあっせん料金
①**4,800円** ②**4,300円**
- 斡旋枚数/ 各10枚
- 申込期間/ 4月14日(木)~4月19日(火)
- 支払引換期間/ 5月18日(水)~5月26日(木)



【出演】高畑充希 平祐奈

村川絵梨 井上祐貴 山野海 森山大輔 佐藤誓 増子俊文江 池田成志 ほか

*未就学児童入場不可。 ※出演者等、変更となる場合がございます。

このチケットは代金引換郵便サービスを受付できません

キャンセル不可

マークのチケットはキャンセル、変更は一切できません。(必ず購入してください。)

各チケットの申込みは申込期間初日AM8:30から電話で先着順に受け付けます。

小椋佳ファイナル・コンサート・ツアー

キャンセル不可 2枚まで可

小椋佳の最後を飾る楽曲の数々。
50年の歳月を小椋佳の歌と共に顧みる贅沢なひとときを味わっていただけます。

- 日 時/ 5月29日(日) 17時00分開演
- 会場/ サンシティ越谷市民ホール 大ホール
- 料金 金/ 全席指定 定価 8,000円(税込)
→センター補助後のあっせん料金
3,900円
- 斡旋枚数/ 10枚
- 申込期間/ 4月14日(木)~4月19日(火)
- 支払引換期間/ 5月18日(水)~5月26日(木)



※未就学児童入場不可。

このチケットは代金引換郵便サービスを受付できません

ディズニー・オン・クラシック

キャンセル不可 2枚まで可

夢とまほうに満ちたディズニー音楽を物語を紡ぐ映像と共に、日本人ヴォーカリストとオーケストラの生演奏でお贈りする豪華ライブエンターテインメント。

- 日 時/ ①6月2日(木) 19時00分開演
②6月3日(金) 19時00分開演
- 会場/ 東京国際フォーラム ホールA
- 料金 金/ S席 定価 8,900円(税込)
→センター補助後のあっせん料金
4,500円
- 斡旋枚数/ 各10枚
- 申込期間/ 4月19日(火)~4月22日(金)
- 支払引換期間/ 5月23日(月)~5月31日(火)



【プログラム】「蒸気船ウィリー」「白雪姫」「アラジン」「塔の上のラプンツェル」「アナと雪の女王」「ミラベルと魔法だらけの家」ほか

※未就学児童入場不可。

このチケットは代金引換郵便サービスを受付できません

社会風刺コント集団 ザ・ニューズペーパーLIVE2022

キャンセル不可 2枚まで可

タイムリーな社会問題を「笑い」と批判に変える！
ライブにこだわり続けるザ・ニューズペーパーのライブでしか見られないコントをお楽しみに！

- 日 時/ 6月4日(土) ①13時00分開演
②16時30分開演
- 会場/ サンシティ越谷市民ホール 小ホール
- 料金 金/ 全席指定 定価 4,800円(税込)
→センター補助後のあっせん料金
2,300円
- 斡旋枚数/ 各10枚
- 申込期間/ 4月19日(火)~4月22日(金)
- 支払引換期間/ 5月25日(水)~6月2日(木)



※未就学児童入場不可。

このチケットは代金引換郵便サービスを受付できません

チューリップ

キャンセル不可 2枚まで可

50周年記念ツアー “the TULIP”

1972年のデビューから50周年を迎えるチューリップ。リーダーの財津和夫を筆頭に、未だ歌い続ける彼らとともに、50年の歴史と軌跡を、名曲とともに楽しみましょう！

- 日 時/ 6月5日(日) 16時30分開演
- 会場/ 東京国際フォーラム ホールA
- 料金 金/ 全席指定 定価 8,800円(税込)
→センター補助後のあっせん料金
4,300円
- 斡旋枚数/ 10枚
- 申込期間/ 4月19日(火)~4月22日(金)
- 支払引換期間/ 5月25日(水)~6月2日(木)



【予定曲目】「心の旅」「青春の影」「虹とスニーカーの頃」「銀の指環」「ぼくがつくった愛のうた」ほか

※未就学児童入場不可。

このチケットは代金引換郵便サービスを受付できません

新橋演舞場シリーズ第8弾！！ 東京喜劇 熱海五郎一座

キャンセル不可 2枚まで可

THE東京喜劇！三宅裕司率いる「熱海五郎一座」新橋演舞場シリーズ第8弾！今回のゲストはコメディエンヌな美魔女 浅野ゆう子と、シリーズ初の男性ゲストA.B.C-Z 塚田僚一！！大爆笑のエンターテインメント、見逃さない東京喜劇！！

- 日 時/ ①6月11日(土) 11時30分開演
②6月12日(日) 13時00分開演
- 会場/ 新橋演舞場
- 料金 金/ 一等席 定価 11,500円(税込)
→センター補助後のあっせん料金 **5,300円**
- 斡旋枚数/ 各20枚
- 申込期間/ 4月25日(月)~4月28日(木)
- 支払引換期間/ 6月1日(水)~6月9日(木)



【出演・構成・演出】三宅裕司
【出演】渡辺正行 ラサル石井 小倉久寛 春風亭昇太 深沢邦之(6/11) 東貴博(6/12) ほか
【ゲスト出演】浅野ゆう子 塚田僚一(A.B.C-Z)

このチケットは代金引換郵便サービスを受付できません

吉田兄弟2022

キャンセル不可 2枚まで可

一極生

日本を代表する津軽三味線奏者吉田兄弟が、津軽三味線の魅力をスピーカーを使用せず、楽器とホールの響きだけでパフォーマンスするコンサート

- 日 時/ 6月11日(土) 14時00分開演
- 会場/ サンシティ越谷市民ホール 小ホール
- 料金 金/ 指定席 定価 4,500円(税込)
→センター補助後のあっせん料金
2,200円
- 斡旋枚数/ 10枚
- 申込期間/ 4月25日(月)~4月28日(木)
- 支払引換期間/ 6月1日(水)~6月9日(木)



※未就学児童入場不可。
※体験会付きプレミアムシート・プレミアムシートの取り扱いはございません。

このチケットは代金引換郵便サービスを受付できません

劇団四季ミュージカル ロボット・イン・ザ・ガーデン

キャンセル不可 2枚まで可

壊れかけのロボットとの出会いが、止まっていた男の人生をふたたび動かし始める。心温まる感動の物語、劇団四季オリジナルミュージカル 待望の川口公演。

- 日 時/ 6月21日(火) 18時30分開演
- 会場/ リリア・メインホール
- 料金 金/ S席 定価 9,900円(税込)
→センター補助後のあっせん料金
5,100円
- 斡旋枚数/ 20枚
- 申込期間/ 5月11日(水)~5月16日(月)
- 支払引換期間/ 6月9日(木)~6月17日(金)



撮影：阿部章仁

※3歳以上有料。2歳以下入場不可。(膝上鑑賞不可。)

このチケットは代金引換郵便サービスを受付できません

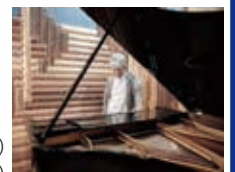
来生たかお

キャンセル不可 2枚まで可

Stand Alone 2022 ~ Acoustic Tracks ~

ヒット曲「Goodbye Day」など、ノスタルジックかつ心温まる楽曲で知られる来生たかお。ポップス史上に残る名曲の数々をお楽しみください。

- 日 時/ 7月1日(金) 19時00分開演
- 会場/ リリア・音楽ホール
- 料金 金/ 全席指定 定価 6,800円(税込)
→センター補助後のあっせん料金
3,200円
- 斡旋枚数/ 10枚
- 申込期間/ 5月11日(水)~5月16日(月)
- 支払引換期間/ 6月21日(火)~6月29日(水)



※未就学児童入場不可。
※曲目は変更する場合がございます。

このチケットは代金引換郵便サービスを受付できません

キャンセル不可

マークのチケットはキャンセル、変更は一切できません。(必ず購入してください。)

事前の申込みがない場合、ゆとりぶカード及び申込番号をお忘れの場合は、チケットの購入ができません。

令和4年度
松竹歌舞伎 舞踊公演

キャンセル不可 2枚まで可

中村橋之助、福之助兄弟による「操り三番叟」
そして、中村芝翫、歌之助親子による「連獅子」を上演！

■日 時/ 7月1日(金) 14時00分開演
■会 場/ 北とびあ・さくらホール
■料 金/ S席 定価 7,500円(税込)
→センター補助後のあっせん料金
3,700円

■鞆枚数/ 10枚
■申込期間/ 5月11日(水)～5月16日(月)
■支払引換期間/ 6月21日(火)～6月29日(水)

【演目】一、御挨拶 二、操り三番叟 長唄囃子連中 三、連獅子 長唄囃子連中
【出演】中村芝翫 中村橋之助 中村福之助 中村歌之助 中村松江 ほか
※未就学児童入場不可。

このチケットは代金引換郵便サービスを受付できません

チケット等利用対象者

◎当サービスセンターがアッセンするチケットの利用対象者は、会員または2親等以内の同居家族(配偶者・子・父母・孫・祖父母・兄弟姉妹)です。
◎当サービスセンターの福利厚生事業は会員の皆様の会費と相互理解で運営されています。ルールを守って、楽しくご利用ください。

2親等以内の同居家族～ご利用いただけます！～

孫
祖父母
兄弟姉妹

会員 配偶者 子 父 母

ダメです!! 次の方は対象外です!(利用不可)
☆2親等以内の別居家族
☆3親等以上の親族(おじ・おば、おい・めい等)

注意 事業主及び会員の皆様へ

チケットおよび補助券等は、会員と2親等以内の同居の家族が利用対象です。
なお理由の如何にかかわらず、譲渡や転売(オークションやインターネット出品を含む)はルール違反行為とみなします。
そのような行為が発覚した場合は、その事業所(の全会員)に対して、チケットおよび補助券等全ての取扱いを2年間中止させていただきます。
状況によっては、会員資格継続問題にも発展しかねませんのでご注意ください。

広告 000122A1

Design
デザイン

CREATIVE COMMUNICATION
AD-one
www.adone.co.jp
webmaster@adone.co.jp

ゆとりぶ ふれ愛

ゆとりぶ・ふれ愛・振興サービスとは?
私ども公益財団法人川口市勤労福祉サービスセンターが発行・管理いたします、私どもの会員、約1万1千人に配布しました「ゆとりぶ MEMBER'S CARD」(通称:ゆとりぶカード)を使って協賛いただける「地元の商店さん」での買い物促進するサービスです。

公益財団法人川口市勤労福祉サービスセンター
振興サービス
協力店 受付中

ご相談は…048-485-8611 | 発行 公益財団法人川口市勤労福祉サービスセンター

広告 000422A2

川口オートレース
KAWAGUCHI AUTORACE

西川口駅・南鳩ヶ谷駅から
無料バス 10分

オートレースの売上金は機械工業の振興や社会福祉等に役立てられています。

オートレーサー 森 且行

入場無料

開催日程		
4月	2日[土]～6日[水]	川口本場 ナイター
	9日[土]～12日[火]	川口本場
	13日[水]～15日[金]	川口本場 ナイター(無観客)
	13日[水]～17日[日]	山陽場外 GI令和グランドチャンピオンカップ
	18日[月]～21日[木]	川口本場
	26日[火]～5/1日[日]	川口本場 SG第41回オールスターオートレース
5月	5日[祝]～7日[土]	川口本場
	8日[日]～10日[火]	川口本場
	11日[水]～15日[日]	浜松場外 GI開場記念ゴールデンレース
	16日[月]～20日[金]	川口本場
	25日[水]～29日[日]	川口本場 GI川口記念 ナイター
	27日[金]～29日[日]	浜松場外 アーリーレース

「協定施設利用補助券(共通券)」

「協定施設利用補助券(共通券)」は、対象施設のご利用時に、各施設の割引に加えてサービスセンター補助金までついている、とってお得な割引券です!

補助券は、ゆとりぶ4月号に同封しました!
(ご注意) 窓口配布はありません。
お好きな施設を選んでご利用ください。

- ★「協定施設利用補助券(共通券)」は、会員とその2親等以内の同居家族に限りご利用いただけます。
- ★毀損・汚損した場合は利用できません。また、再交付もいたしませんのでご注意ください。

4月号で年一度限り
 (1会員5枚綴り)の
 配布です。



マザー牧場 千葉県富津市



区分	一般料金	会員料金
大人(中学生以上)	1,500円	620円
小人(4歳~小学生)	800円	340円

むさしの村 埼玉県加須市



券種	区分	一般料金	会員料金
入園料	大人(中学生以上)	1,200円	460円
	小人(3歳~小学生)	650円	200円
フリーパス	大人(中学生以上)	2,900円	1,290円
	小人(3歳~小学生)	2,300円	1,060円

新江ノ島水族館 神奈川県藤沢市



区分	一般料金	会員料金
大人	2,500円	1,120円
高校生	1,700円	760円
中学生・小学生	1,200円	540円
幼児(3歳以上)	800円	360円

富士急ハイランド 山梨県富士吉田市



券種	区分	一般料金	会員料金
フリーパス (入園は無料)	大人(18歳以上)	施設のホームページでご確認ください。	3,800円
	中高生(12~17歳)		3,500円
	小学生(6~11歳)		2,700円
	幼児(1~5歳)シニア(65歳以上)		1,400円

※一部フリーパス不可の不可アトラクションがあります。
 ※補助券利用の際、支払は現金のみとなります。


横浜・八景島シーパラダイス 神奈川県横浜市



※12/1~2/28は冬期料金。


券種	区分	一般料金	会員料金
アクアリゾートバス (水族館4施設バス)	大人・高校生	3,000円	1,250円
	小・中学生	1,800円	690円
	幼児(4歳以上)	900円	290円
	シニア(65歳以上)	2,500円	1,020円
ワンデーパス (通常料金)	大人・高校生	5,500円	2,220円
	小・中学生	3,900円	1,540円
	幼児(4歳以上) シニア(65歳以上)	2,200円	910円
ワンデーパス (冬期料金)	大人・高校生	5,000円	2,450円
	小・中学生	3,600円	1,680円
	幼児(4歳以上) シニア(65歳以上)	2,000円	1,000円

東京サマーランド 東京都あきる野市

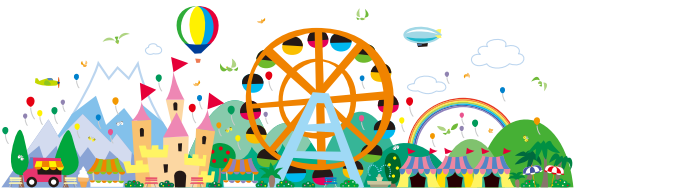


※日付指定予約整理券が事前に必要となります。ホームページをご確認ください。
 ※9/26~3/31冬季休園。

券種	区分	一般料金	会員料金
1Dayバス 春季 (4/1~6/30)	大人(高校生以上)	2,600円	1,030円
	中学生	2,100円	750円
	小学生	1,500円	520円
	幼児(2歳以上)・シニア(61歳以上)	1,000円	250円
1Dayバス 夏季A (7/1~15, 9/12~25)	大人(高校生以上)	3,900円	1,740円
	中学生	3,300円	1,010円
	小学生	2,700円	1,280円
1Dayバス 夏季B (7/16~31, 8月平日, 9/1~11)	大人(高校生以上)	4,200円	1,610円
	中学生	3,600円	880円
	小学生	3,000円	1,150円
1Dayバス 夏季C (8月土日, 8/6~16)	大人(高校生以上)	5,200円	1,860円
	中学生	4,500円	1,470円
	小学生	3,700円	1,830円
	幼児(2歳以上)・シニア(61歳以上)	2,700円	980円



↑日付指定予約整理券はこちらから



※協定施設利用補助券を利用する際は、施設のホームページを必ず、確認してください。
 急遽、入場整理券等が必要な場合があります。
 また、有効期間中に、施設側の事情により、会員利用料金に変更となる場合があります。
 ご利用の際は、サービスセンターホームページをご覧ください。サービスセンターまでお問い合わせください。

※ご利用の際は、ゆとりぶカードを合わせてご提示ください。(ご提示のない場合はご利用いただけません。)
 ※各施設の営業日・営業時間・アクセス等の詳細につきましては、施設のホームページまたは施設へ直接お問い合わせください。



夏期保養施設

夏冬合計
補助人員
600名
(先着順)



実施期間 令和4年7月16日(土)泊 ~ 令和4年8月31日(水)泊

エース各宿泊プランをご利用の場合

大人1名1泊あたり3,000円(こども2,000円)を補助します

対象者 会員および同居のご家族(2親等以内)あわせて2名~5名までを対象に補助いたします。
宿泊日数 同一宿泊施設に連泊する場合に限り2泊まで補助対象となります。
利用回数 夏期・冬期各1会員1施設限りとさせていただきます。
補助人員 利用延べ人数が夏期冬期合わせて600名に達した時点で終了させていただきます。



保養施設申込受付期間

令和4年4月11日(月) ~ 宿泊日の7日前まで

ステップ Step 1

取扱い旅行会社の窓口へ行く!

保養施設は、下記2ヶ所の旅行会社窓口でお取り扱いいたします。

※営業時間が変更となる場合がありますので、お確かめのうえ、お出かけください。

JTB 川口店

<エース商品のみ取扱い> **TEL 048-233-3316**

川口駅3分 太陽サパール前 営業時間 10:00~18:00(受付17:00)
川口市本町4-3-2 休業日 水曜日5/3~5/12/30~1/3

JTB イオンモール川口前川店

<エース商品のみ取扱い> **TEL 048-263-5233**

イオンモール川口前川2階 営業時間 11:00~19:00(受付18:00)
川口市前川1-1-11 休業日 イオンモール川口前川 休業日

更に、対象プラン
ご利用で、



★保養施設は、旅行代金から3%割引!!
★保養施設以外でも、自社ブランド商品ならゆとりぶカード提示で国内・海外旅行商品が通年3%割引!!
※宿泊のみプランは割引適用外です。(交通費セットプランのみ適用)
※割引の適用は現金支払いの場合のみです。

ステップ Step 2

行き先(保養施設)を決める!

エースの各種宿泊プランパンフレットの中からご希望の宿泊施設をお選びください。

★エース各種宿泊プランのパンフレットに掲載の旅館やホテルは、すべて保養施設としてご利用いただけます。
★JR付きプランや航空機付きプランなど、往復の交通機関がセットになったプランもご利用いただけます。
※保養施設の趣旨から、ビジネスプランや成田・羽田前後泊プラン等の宿泊プラン、団体ツアー、添乗員同行型商品等は除外させていただきます。



ステップ Step 3

旅行(保養施設)を申し込む!

行き先(保養施設)が決まったら、ゆとりぶカード(会員証)を提示して、保養施設申し込みの旨を教えてください。

★旅行会社所定の申込手続きと合わせて、「保養施設利用補助申請書」に必要事項をご記入の上、旅行会社にご提出ください。(用紙は旅行会社にございます。)
※旅行申込時に「センター保養施設利用」の旨お申し出がない場合および宿泊日から起算して7日前を切った旅行申込については、保養施設としてはご利用できません。



お申込み時にゆとりぶカードの提示がない場合は、保養施設としてのご利用はできませんので、あらかじめご注意ください!

サービスセンター保養施設は、上記旅行会社窓口のみの取り扱いとなります。他の旅行会社、支店、インターネット等からお申込みいただいても、保養施設の補助対象にはなりませんのでご注意ください!

その他の条件・ご注意 —必ずお読みください—

- ①保養施設利用補助は、補助額を超える宿泊代金の旅行商品をご利用される場合に申請いただけます。(※旅行代金が大人1泊3,001円・こども1泊2,001円を超えない場合、申請いただけません。)
- ②「保養施設利用補助申請書」の提出後に、補助人数、泊数、宿泊日等を変更された場合は、変更後の内容にて再度申請書をご提出ください。
- ③「補助人員」に達してしまった場合や申請書の記載内容に誤りがあった場合などには、旅行契約成立後であっても、補助をお断りすることがあります。
- ④「補助人員」とは、補助金の適用を受けられる人数であり、宿泊施設の空室状況とは一切関係ありません。
- ⑤変更・取消が発生した場合は、各旅行会社が定める取消料がかかります。
- ※この場合、パンフレット記載の旅行代金が対象となります。
- ⑥お申し込みのご旅行に関する旅行条件は、各旅行会社旅行業約款、旅行条件書等によりまします。詳しくは、各旅行会社にお問い合わせください。
- ⑦保養施設補助を受けられたご旅行は、宿泊旅行補助金の対象外とさせていただきます。

「日帰り旅行利用補助」の一時休止について

毎年実施しております「はとバスツアー利用補助」を、今年度は一時休止させていただきます。今後の状況が変わり次第、「ゆとりぶ」にてご案内いたします。

サービスセンターホームページ <http://www.kawaguchisc.or.jp> ゆとりぶ

ご存知
ですか??

給付金・補助金制度ご活用ください!!

サービスセンターでは、下記の給付事業・補助事業を行っております。
該当するものがございましたら、お早めにご請求ください。

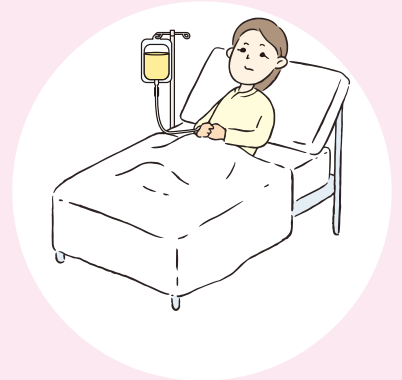
給付事業 こんなとき給付が受けられます!



会員が結婚したとき
結婚祝金10,000円の支給



会員又は会員の配偶者が出産したとき
出産祝金10,000円の支給



会員が12日以上入院したとき
傷病見舞金10,000円の支給

※結婚祝金・出産祝金については加入1年在籍後より請求可能となります。

●会員が亡くなったとき **弔慰見舞金
50,000円の支給**

●配偶者が亡くなったとき
●親(配偶者の親)が亡くなったとき
●23歳未満の子が亡くなったとき **家族弔慰見舞金
10,000円の支給**

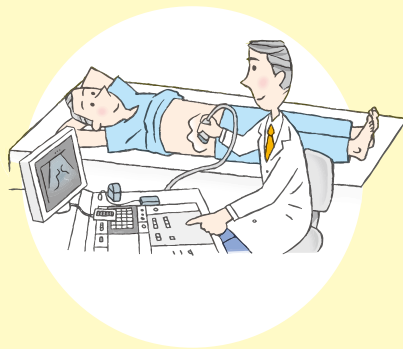
※上記、給付金の請求期限は事由発生日から2年間です。お忘れのないようご請求ください。

福利厚生事業 こんなとき、補助が受けられます!



会員が3,001円以上の
**国内宿泊旅行をしたとき
宿泊旅行補助金
3,000円の支給**

※日帰り旅行や海外旅行は
対象外です。



会員が人間ドックを
受検したとき
**人間ドック補助金
5,000円の支給**

※健康診断、生活習慣病健診、
PET検診など人間ドック以外の
検診はお受けできません。
(脳ドックなどのオプション
検診も対象外です)

例えば 令和4年1/1から12/31に宿泊した旅行や受検した人間ドックは…令和4年2/1から令和5年1/31までが申請期間となります。
<ご注意>令和3年12月までご利用分の申請受付は終了しました。(各年1回限度)

永年勤続祝

ご加入が20年目の会員さんに対してセンターより祝品送付いたします。(請求の手続きは不要です)



上記、各給付金の請求書・補助金の申請書につきましては、各事業所あてに送付の規程集をコピーしてご利用ください。
また、センターのホームページからもダウンロードしていただけます。なお、給付金・補助金につきましては、すべて口座振込となります。
それぞれ、ご請求・ご申請にあたっては、添付書類が必要となります。


詳しくは、各申請書の「(ご注意)」をご覧ください。

チケット等の申込みおよび 購入方法について



サービスセンターが取り扱う全てのチケット等の申込みおよび購入方法は以下のとおりとなります。



申込方法

- 全てのチケット等は、電話での事前の申込みが必要です。事前の申込みなしに直接窓口にお越しただいても、ご購入いただけません。
- 申込みは、1度の通話で1人の会員の方の1利用の申込みとなります。
- 申込みが成立した場合は、「申込番号」をお知らせしますので、必ずお控えください。緊急時の連絡用に、申込会員ご本人と直接連絡が取れる電話番号をお聞きますのでお伝えください。
-  マークのチケットはキャンセル、変更は一切できません。必ずご購入ください。

利用対象

- 購入したチケット等の利用対象者は、会員または2親等以内の同居家族(配偶者・子・父母・孫・祖父母・兄弟姉妹)です。

購入方法

-  マークのチケットのご購入は申込みが成立した場合は、支払・引換期間内にご購入ください。
-  マーク以外のチケットのご購入は電話申込日からサービスセンターの5営業日以内にご購入ください。(期間を過ぎた場合には、申込みが自動的にキャンセルとなりますのでご注意ください。)
- チケット等を窓口で購入する際は、「利用者本人のゆとりびカード(会員証)」「申込番号」を提示してください。
- 代理の方がご来所の場合も、「利用者本人のゆとりびカード(会員証)」「申込番号」の提示が必要となります。

チケット等の確認

- 受け取ったチケット等は、窓口で必ず確認してください。後日の変更等は一切できません。

他の申込方法

- 抽選方式等によるチケットあっせんの場合の申込方法は、会報紙「ゆとりび」でその都度お知らせしますので、申込方法を十分にご確認のうえお申込みください。

代引購入

- 代金引換郵便サービスでチケット等の購入を希望される場合は、チケット申込みの際に「代引きで」と申し出てください。
- 遊園施設フリーパス券等のチケットの代引きの取り扱いは、ご利用日から2週間以上前にお申込みいただいたものに限らせていただきます。
- 1回の代金引換郵便サービスで購入できるチケット等は一種類のものとさせていただきます。
- 代金引換手数料は、1回につき468円です。

その他

- チケット等及び協定施設利用補助券について、他への譲渡、転売、利用対象者以外の使用等は不正使用に当たするため、会員資格が喪失となる場合もございますので、十分ご注意ください。
- チケット等をご利用いただけるのは、会員期間中のみとなります。利用日当日に会員でない場合は、ご利用いただけません。

※サービスセンターでは、申込みについて、会員本人の利用意思の確認および会員間の公平性並びにできるだけ多くの会員利用の確保を目的として、「電話申込制」および「1通話1会員1利用制」をとらせていただいておりますので、趣旨を十分にご理解いただき、ご利用くださいますようお願いいたします。

ゆとりぷ カードをご携帯ください!

お出かけするときは、
忘れずに携帯してね♪



「ゆとりぷ ふれ愛 振興サービス 協力店」
「ゆとりぷ協定レジャー施設」などなど
ゆとりぷカードのご提示で・・・
お得なサービス・割引シーン拡大中!
ぜひ、お財布などに忍ばせて様々なシーンで
ご利用ください!!



旧会員証
こちらはご利用に
なれません。



チケットのご購入など、サービスセンター窓口でもご提示をお願いしています!
※紛失された場合は再発行いたしますのでお問い合わせください。
(再交付手数料300円を申し受けます。)

会員証の再交付について

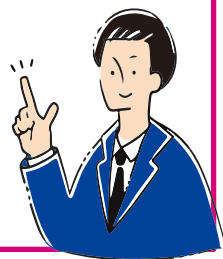
サービスセンター事務局においてになる時や契約施設等をご利用の際には、会員証の提示が必要です。紛失または破損等をした場合には、再交付をお申出ください。

- 1 再交付には手数料(¥300)が必要です。
- 2 再交付会員証には「再交付」のマークが付きます。
- 3 直近にて「再交付」した最新の会員証以外は無効です。
古い会員証が見つかった場合には、破棄してください。
- 4 古い会員証が事務局に提示された場合には、回収させていただきます。
- 5 「再交付3」以降は、発行から5年の間は、ご本人以外のお取り引きを停止させていただくとともに、ご本人確認のため「運転免許証」等を会員証と併せてご提示いただきます。

※会員証提示による代理者のお取り引きは「再交付2」までとなりますのでご注意ください。

広告ご利用に際してのご注意

当サービスセンターの広告掲載および広告チラシ封入サービスは、勤労者への『有益な情報提供』の一環として実施しています。
広告中の情報につきましては、広告主の責任にもとづいて確認、提供されたものであり、サービスセンターが保証をするものではありません。
クーポン等のご利用も含め、お申し込み・ご利用にあたっては、ご自身で、広告中の適用条件等をご確認くださいようお願い申し上げます。
なお、サービスセンターがご利用者に代わり、広告主に『質問』や『ご利用内容の交渉』をすることはいたしません。
また、電話や訪問などにより『サービスセンターが広告内容に関する説明、アンケート、勧誘をすること』はありません。



500円クオカードを プレゼント

新規加入事業所を募集しています!!

あなたのお知り合いの会社をご紹介します!

お知り合いの会社がありましたら、あなたのお名前を記入して、このゆとりぷをお渡ください。
ご加入いただけましたら、あなたにも、もちろんクオカードをプレゼントいたします!!
※「お知り合いの会社」には、「加入申込みの時このゆとりぷも渡してね!」もお忘れなく。



皆様からのご紹介をお待ちしております。

わたしが紹介しました
あなたのお名前

紹介者と
会社両方に
プレゼント!

※なお、ご紹介先に対する「過度な電話・訪問等」はいたしませんので、お気軽にご連絡ください。

ゆとりぷ事務局



埼玉県産業技術総合センター
7階 川口市勤労福祉サービスセンター



車でお越しの場合

※川口市立高校側(SKIPシティ南側正面)より地下駐車場をご利用ください。
埼玉県産業技術総合センター地下駐車場
1時間200円(有料)
時間 8:00~22:00利用可能
料金 8:00~22:00の間、加算されます。

バスでお越しの場合

※バス停「川口市立高校」で降車して上青木中学校前の手押し信号横断歩道を渡り、緑色の線をお進みください。

のりば	バス停
川口駅東口 JR川口駅から約13分	7番 [川119]「戸塚安行駅」行き/ 「川口市立高校」下車 [川120]「東川口駅南口」行き/ 「川口市立高校」下車
	8番 [川123]「医療センター」経由 新井宿駅「行き」/ 「川口市立高校」下車
	9番 [川118]「川口市立高校」経由 鳩ヶ谷公園住宅「行き」/ 「川口市立高校」下車
西川口駅東口 JR西川口駅から約9分	5番 [西川08]「川口市立高校」先回り 上青木循環「行き」/ 「川口市立高校」下車
鳩ヶ谷駅西口 埼玉県産業技術総合センターから約11分	3番 [川118]「川口市立高校」経由 川口駅東口「行き」/ 「川口市立高校」下車

※バスの時刻については、国際興業株式会社「乗り合いバス時刻表」でご確認ください。

加入状況

(令和4年3月1日現在)
事業所数……1,155社
会員数……10,740人



公益財団法人川口市勤労福祉サービスセンター

〒333-0844 埼玉県川口市上青木3-12-18-701 TEL048(485)8611 FAX048(485)8615
http://www.kawaguchisc.or.jp 営業日:月~金(8:30~17:15) 休業日:土・日・祝日・12/29~1/3